

Avalon

Cooperativa Sociale

Bilancio Sociale

2020

Società Cooperativa Sociale a Responsabilità Limitata

Sede in Parma - Galleria Polidoro, 4/B

Fondata nel 1988

Capitale Sociale € 14.250,00

Iscrizione Albo Cooperative N. A160794

Iscrizione al Registro Imprese della Camera di Commercio di
Parma N. 169200

Aderente al Consorzio Solidarietà Sociale di Parma

Bilancio d'Esercizio 2020

Relazione di Gestione

Il bilancio dell'esercizio economico 2020 della cooperativa sociale "Avalon" presenta una diminuzione del fatturato rispetto all'anno precedente di circa 487mila euro, pari quasi al 33%, dovuto in particolare alla chiusura della gestione del Polo Integrato animali d'affezione per conto del Comune di Parma oltre alla riduzione dei ricavi in altri settori a causa della Pandemia da Coronavirus.

Lo stato patrimoniale presenta immobilizzazioni per 951mila euro, oltre 420mila euro di crediti con attività complessive per circa 1 milione 576mila euro.

Le passività sono rappresentate da ammortamenti per circa 1 milione 492mila euro, dal patrimonio netto di 123mila euro, dai debiti con le banche e i creditori per circa 184mila euro, dai debiti tributari per 20mila euro, dal TFR per 216mila euro, dai costi per i dipendenti per 92mila euro, dai ratei per 67mila euro.

Il conto economico 2020 presenta ricavi complessivi per € 992.741,35 e costi per € 1.045.467,61 con una perdita di € 52.726,26.

Alcuni commenti sintetici al bilancio chiuso il 31/12/2020:

- i progetti riabilitativi individuali nell'area della salute mentale (Azienda USL di Parma) hanno visto ricavi complessivi per circa 506mila euro, in diminuzione di circa 17mila euro rispetto al 2019;
- il bar della Fattoria ha realizzato ricavi per circa 296mila euro con una diminuzione di circa 31mila euro rispetto all'anno precedente;
- la serigrafia presenta ricavi per 22mila euro, con una significativa diminuzione di circa 32mila euro rispetto al 2019;
- la gestione del Bar del Circolo Culturale "La Famija Pramzana" presenta ricavi complessivi per circa 69mila euro con un aumento di circa 9mila euro rispetto all'anno precedente;
- i costi per il personale ammontano a circa 539mila euro, di cui 26mila euro per i rimborsi mensili ai lavoratori svantaggiati con progetto riabilitativo.

I dati a consuntivo sono riassunti nella tabella sottostante.

RICAVI 2020 (in migliaia di euro)	CONSUNTIVO
Progetti riabilitativi salute mentale	506
Fattoria	296
Laboratorio serigrafico	22
Famija Pramzana	69
Contributi da privati	5
Altri ricavi	89
Merci	6
TOTALE	993
COSTI 2020 (in migliaia di euro)	CONSUNTIVO
Personale	539
Acquisti	219
Servizi	132
Ammortamenti	34
Oneri Finanziari	21
Imposte e oneri	45
Oneri di gestione	44
Merci	11
TOTALE	1045
Perdita d'esercizio	52

In conclusione il bilancio economico 2020 presenta una riduzione dei ricavi significativa, in parte prevista per la naturale conclusione dell'esperienza di gestione del Polo Integrato animali d'affezione del Comune di Parma, per altri versi non prevedibile poiché la Pandemia da Coronavirus ha creato le condizioni per la chiusura prolungata del Bar/Ristorante alla Fattoria di Vigheffio e del Bar del Circolo Culturale "La Famija Pramzana", inoltre la crisi economica complessiva si è manifestata chiaramente con la riduzione delle commesse per il Laboratorio Serigrafico, in ultimo anche i Progetti Socio-Assistenziali hanno subito una riduzione con alcune interruzioni dei percorsi riabilitativi.

In complesso tutte le attività economiche della cooperativa hanno risentito della Pandemia, con un conseguente aggravio dei costi generali e dei costi per i servizi. La contemporanea riduzione dei costi per il personale, con l'accesso alla cassa integrazione per diversi

lavoratori, non ha compensato completamente la riduzione dei ricavi che si è presentata particolarmente significativa e ha portato alla perdita finale.

Il risultato del Bilancio Economico 2020 presenta una perdita di € 52.746,26, il Patrimonio Netto della cooperativa ammonta a € 123.349,18 e permette di assorbire la perdita d'esercizio.

Il Presidente del Consiglio d'Amministrazione

Parma, 24 maggio 2021

Ricavi suddivisi per aree sociali

RICAVI AREA SALUTE MENTALE	2020	2019	DIFF.+/-	DIFF. %
PROGETTI RIABILITATIVI INDIVIDUALI (DSM AUSL DI PARMA)	€ 506.210	€ 523.367	-€ 17.157	-3,28%
BAR FATTORIA	€ 295.778	€ 327.039	-€ 31.261	-9,56%
BAR FAMIJA PRAMZANA	€ 69.494	€ 60.742	€ 8.752	14,41%
LABORATORIO SERIGRAFICO	€ 21.854	€ 53.172	-€ 31.318	-58,90%
CONVENZIONI ART. 22	€ 11.486	€ 12.244	-€ 758	-6,19%
CONTRIBUTI DA ENTI PUBBLICI	€ 20.000	€ 0	€ 20.000	#DIV/0!
CONTRIBUTI DA PRIVATI	€ 11.850	€ 21.004	-€ 9.154	-43,58%
ALTRI PROVENTI	€ 32.543	€ 9.245	€ 23.298	252,01%
CREDITO D'IMPOSTA	€ 17.076	€ 17.076	€ 0	0,00%
CAPITALIZZAZIONE CREDITO D'IMPOSTA	€ 0	€ 170.761	-€ 170.761	-100%
MERCI	€ 6.450	€ 11.350	-€ 4.900	-43,17%
TOTALE RICAVI AREA SALUTE MENTALE	€ 992.741	€ 1.206.000	-€ 213.259	-17,68%

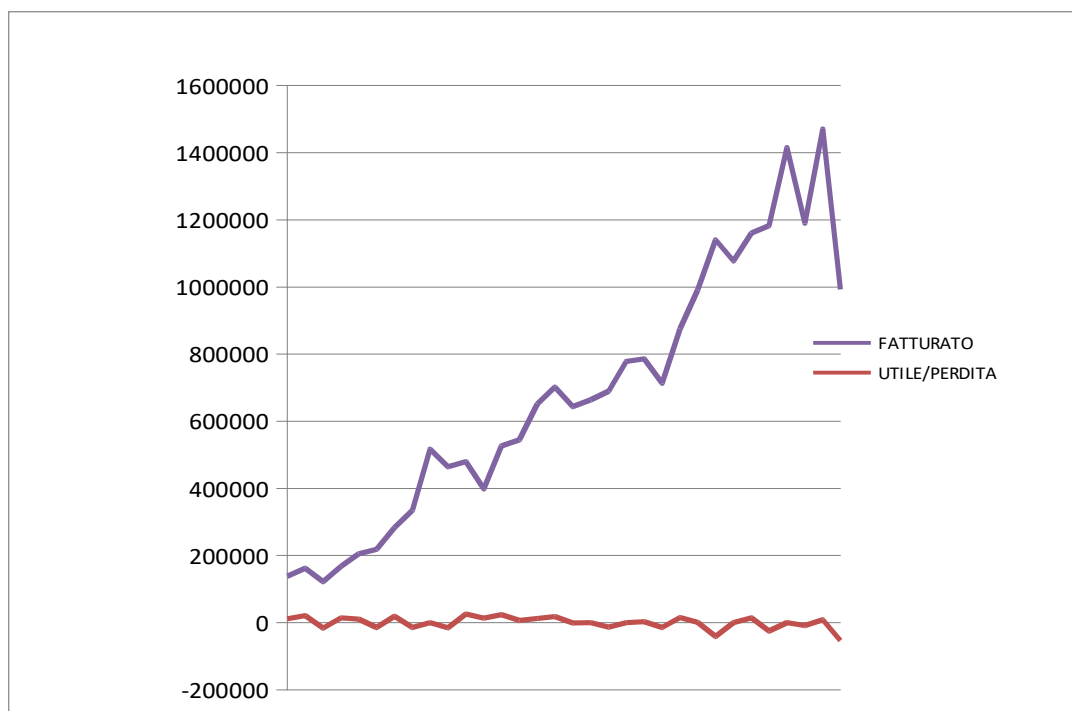
RICAVI AREA CARCERE/DIP./A.S.M.	2020	2019	DIFF.+/-	DIFF.+/-
GESTIONE CANILE/GATTILE (COMUNE DI PARMA)	€ 0	€ 264.258	-€ 264.258	-100,00%
TOTALE RICAVI AREA CARCERE/DIP./A.S.M.	€ 0	€ 264.258	-€ 264.258	-100,00%

TOTALE RICAVI	€ 992.741	€ 1.470.258	-€ 477.517	-32,48%
----------------------	------------------	--------------------	-------------------	----------------

TOTALE CONVENZIONI AUSL DI PARMA	€ 506.210	€ 523.367
TOTALE CONVENZIONI COMUNE DI PARMA	€ 0	€ 264.258
TOTALE CONVENZIONI ENTI PUBBLICI	€ 506.210	€ 787.625

Bilanci Avalon dalla fondazione ad oggi

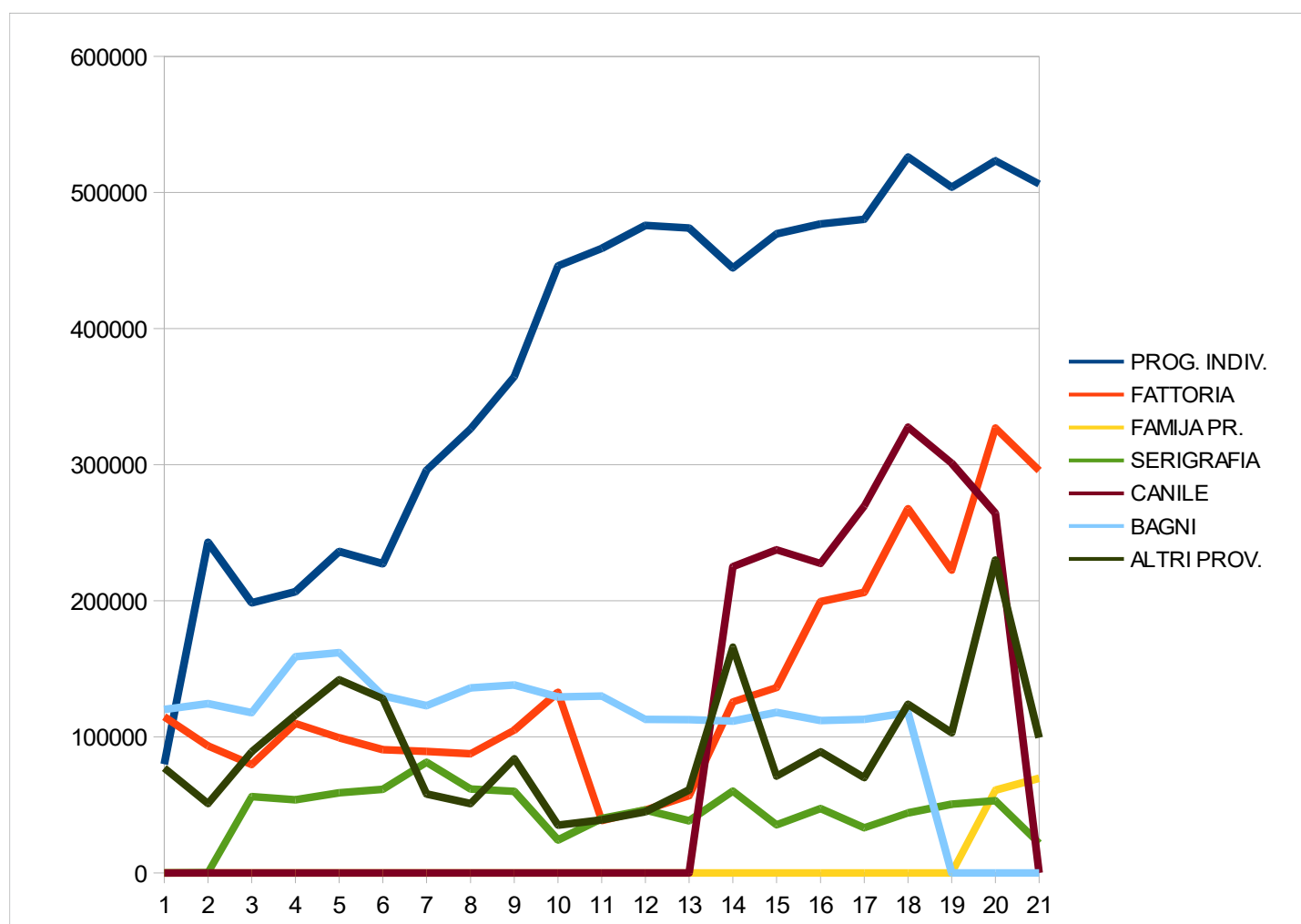
ANNO	FATTURATO	%+/-	UTILE/PERDITA
1988/89	€ 138.069,90	0%	€ 11.274,79
1990	€ 162.522,04	18%	€ 20.927,75
1991	€ 122.699,63	-32%	-€ 18.320,19
1992	€ 168.050,16	27%	€ 14.274,92
1993	€ 205.172,84	18%	€ 10.702,82
1994	€ 218.583,93	6%	-€ 13.938,44
1995	€ 283.319,55	23%	€ 18.981,25
1996	€ 334.895,00	15%	-€ 14.207,18
1997	€ 516.467,13	35%	€ 166,38
1998	€ 464.826,16	-11%	-€ 15.244,28
1999	€ 479.680,92	3%	€ 25.932,22
2000	€ 398.546,81	-20%	€ 13.924,05
2001	€ 526.811,82	34%	€ 24.053,47
2002	€ 544.211,97	3%	€ 6.672,92
2003	€ 650.995,89	16%	€ 12.374,38
2004	€ 702.143,79	7%	€ 18.153,57
2005	€ 644.032,01	-9%	-€ 828,17
2006	€ 663.233,09	3%	-€ 279,03
2007	€ 689.412,40	4%	-€ 12.806,17
2008	€ 778.660,97	11%	€ 268,50
2009	€ 786.359,65	1%	€ 2.719,34
2010	€ 712.895,30	-10%	-€ 14.094,54
2011	€ 875.998,91	20%	€ 16.000,00
2012	€ 990.794,37	12%	€ 1.273,84
2013	€ 1.140.375,04	15%	-€ 40.854,39
2014	€ 1.077.984,09	-6%	€ 560,45
2015	€ 1.161.117,59	8%	€ 14.477,92
2016	€ 1.182.367,16	2%	-€ 24.806,39
2017	€ 1.414.984,96	20%	€ 463,40
2018	€ 1.190.174,83	-16%	-€ 8.898,25
2019	€ 1.470.257,59	24%	€ 8.286,56
2020	€ 992.741,35	-32%	-€ 62.726,26



Fatturato e Risultato d'Esercizio

Ricavi 2000/2020

ANNO	PROG. INDIV.	FATTORIA	FAMIJA PR.	SERIGRAFIA	CANILE	BAGNI	ALTRI PROV.
2000	€ 79.824	€ 114.773	€ 0	€ 45	€ 0	€ 120.124	€ 77.000
2001	€ 242.975	€ 93.304	€ 0	€ 144	€ 0	€ 124.331	€ 51.000
2002	€ 198.470	€ 79.540	€ 0	€ 56.031	€ 0	€ 117.687	€ 89.000
2003	€ 206.721	€ 109.840	€ 0	€ 53.642	€ 0	€ 158.953	€ 116.000
2004	€ 236.241	€ 99.355	€ 0	€ 58.820	€ 0	€ 161.902	€ 142.000
2005	€ 227.196	€ 90.602	€ 0	€ 61.346	€ 0	€ 130.080	€ 128.000
2006	€ 295.975	€ 89.262	€ 0	€ 81.284	€ 0	€ 122.887	€ 58.000
2007	€ 326.384	€ 87.649	€ 0	€ 61.734	€ 0	€ 136.030	€ 51.000
2008	€ 364.783	€ 104.834	€ 0	€ 59.995	€ 0	€ 138.019	€ 84.000
2009	€ 445.995	€ 132.766	€ 0	€ 24.202	€ 0	€ 129.363	€ 35.000
2010	€ 458.968	€ 38.451	€ 0	€ 40.073	€ 0	€ 129.958	€ 39.000
2011	€ 475.972	€ 46.209	€ 0	€ 46.209	€ 0	€ 112.807	€ 45.000
2012	€ 473.911	€ 56.805	€ 0	€ 38.189	€ 0	€ 112.626	€ 61.000
2013	€ 444.688	€ 125.700	€ 0	€ 60.164	€ 225.044	€ 111.543	€ 166.000
2014	€ 469.572	€ 136.200	€ 0	€ 35.215	€ 237.405	€ 117.879	€ 71.000
2015	€ 476.918	€ 199.248	€ 0	€ 47.173	€ 227.343	€ 112.057	€ 89.000
2016	€ 480.368	€ 206.175	€ 0	€ 33.132	€ 269.544	€ 112.818	€ 70.000
2017	€ 526.233	€ 267.587	€ 0	€ 44.013	€ 327.607	€ 117.708	€ 124.000
2018	€ 503.960	€ 222.406	€ 0	€ 50.542	€ 301.070	€ 0	€ 103.000
2019	€ 523.367	€ 327.039	€ 60.742	€ 53.172	€ 264.258	€ 0	€ 230.000
2020	€ 506.210	€ 295.778	€ 69.494	€ 21.854	€ 0	€ 0	€ 99.405

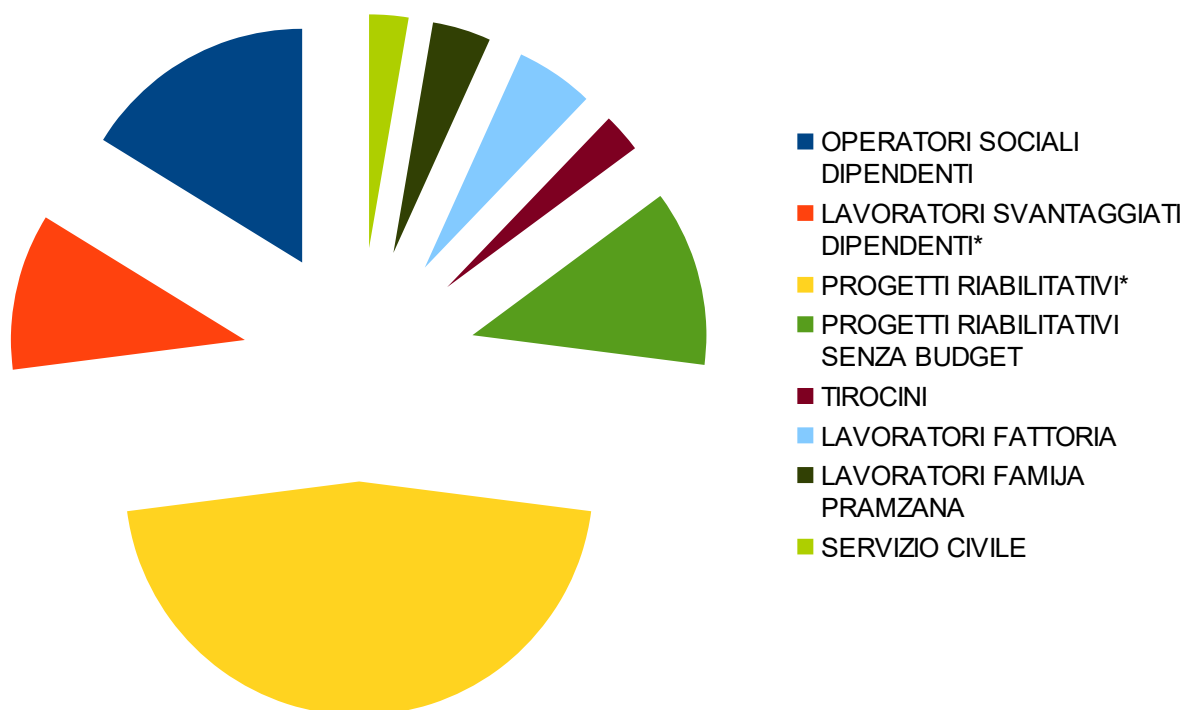


Risorse umane impiegate nel 2020

GRUPPO DI LAVORO	AREA SALUTE MENTALE
OPERATORI SOCIALI DIPENDENTI	12
LAVORATORI SVANTAGGIATI DIPENDENTI*	8
PROGETTI RIABILITATIVI*	34
PROGETTI RIABILITATIVI SENZA BUDGET	9
TIROCINI	2
LAVORATORI FATTORIA	4
LAVORATORI FAMIJA PRAMZANA	3
SERVIZIO CIVILE	2
TOTALI	74

*Tre lavoratori svantaggiati dipendenti hanno in carico anche un progetto riabilitativo individuale.

Grafico Risorse umane 2020



Altri Progetti con il territorio nel 2020

ALTRI PROGETTI CON IL TERRITORIO	PERSONE SEGUITE DAL D.S.M. O IN CONDIZIONE DI SVANTAGGIO	ALTRI PARTECIPANTI (OPERATORI E VOLONTARI)	TOTALI*
"AUTOSCUOLA" PSICHIATRICA	10	3	13
CORSO DI INGLESE	4	2	6
ATELIER "MADE IN AVALON"	12	4	16
"AUTOSCUOLA" PSICHIATRICA	8	3	11
LABORATORIO FOTOGRAFIA	6	2	8
ATTIVITA' SPORTIVE (GITE, BICICLETTA, ARRAMPICATA)	14	4	18
PERCORSI FORMATIVI/"LABORATORI DI MEZZO"	16	14	30
TOTALI	70	32	102

*Le stesse persone possono partecipare a più di un progetto.

Grafico altri progetti con il territorio nel 2020

